



## EXPERIENCIA INICIAL CON IMPELLA DERECHO (IMPELLA RP) POST ASISTENCIAS IZQUIERDAS O TRASPLANTE CARDIACO.

María Monteagudo Vela, Andre Simon, Vasileios Panoulas  
Department of Cardiothoracic Transplantation and Mechanical Assist Devices.  
Harefield Hospital, RBHT, London, UK

### Introducción

El fallo ventricular derecho es una de las complicaciones más frecuentes tras la implantación de asistencias mecánicas izquierdas de larga duración o tras el trasplante cardiaco. Presenta una **incidencia de hasta el 30%** y produce un aumento significativo de la morbimortalidad. Impella RP es un dispositivo que puede aportar hasta 4l/min.

### Material y Métodos

Analizamos todos los pacientes tratados con Impella RP en nuestro centro. El dispositivo fue implantado en el laboratorio de hemodinámica de forma percutánea guiado por fluoroscopia.

### Resultados

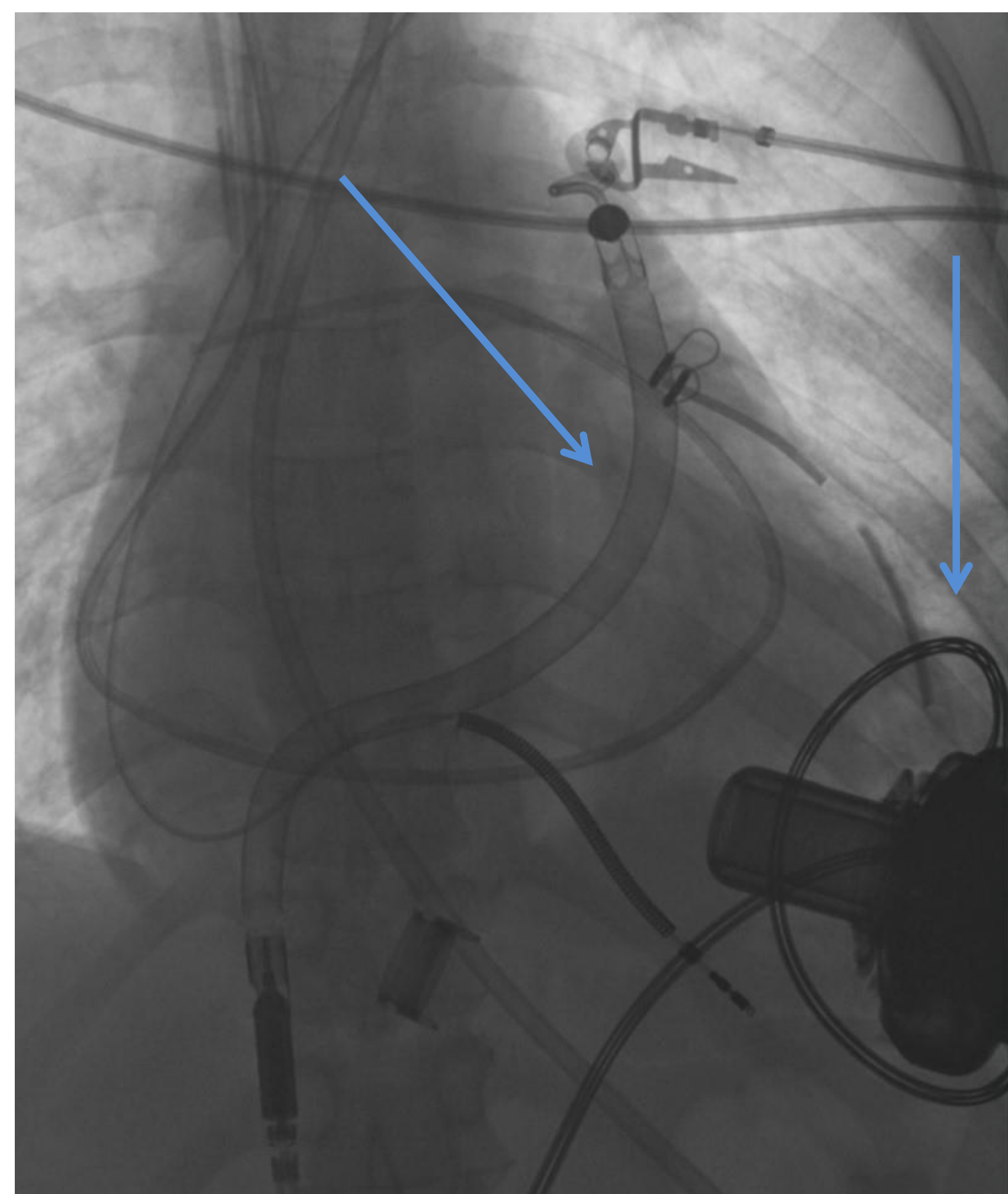
Un total de **7 pacientes** recibieron un Impella RP:

- 2 tras años de soporte con asistencia izquierda de larga duración
- 3 debido a fallo ventricular derecho inmediatamente posterior a la implantación de asistencia izquierda de larga duración
- 2 post-trasplante cardiaco

En cuanto a complicaciones, observamos 2 casos de **hemólisis severa y una dislocación**. Los **parámetros hemodinámicos, la función de órganos diana así como la necesidad de inotrópicos mejoraron** tras la implantación del dispositivo (Tabla).

La supervivencia a 30 días y al alta hospitalaria fue del **58%** con un tiempo medio de soporte de 9 días (5-19).

|               | Pre Impella RP | Post Impella RP | p value |
|---------------|----------------|-----------------|---------|
| SBP           | 74.7±9.62      | 91±17           | 0.013   |
| DBP           | 60.7±11.6      | 67.7±7.7        | 0.086   |
| Lactate       | 3.9±3.5        | 2.4±2.2         | 0.115   |
| Creatinine    | 144.4±98.8     | 129.6±30.6      | 0.644   |
| Urea          | 12.1±8.9       | 10.2±3.7        | 0.595   |
| ALT           | 249.7±382.1    | 210.3±317.4     | 0.211   |
| INR           | 2.26±1.2       | 1.46±0.4        | 0.062   |
| Adrenaline    | 0.15±0.11      | 0.07±0.07       | 0.053   |
| Noradrenaline | 0.12±0.1       | 0.06±0.07       | 0.291   |
| Milrinone     | 0.11±0.09      | 0.09±0.09       | 0.356   |
| Vasopressin   | 0.02±0.02      | 0.01±0.01       | 0.267   |



### Conclusiones

El fallo ventricular derecho es una de las complicaciones más complejas de manejar tras la implantación de asistencias izquierdas de larga duración o el trasplante cardiaco. La naturaleza **mínimamente invasiva del Impella RP** facilita un implante rápido y sencillo, la disminución progresiva del tratamiento y el **destete del ECMO** si éste hubiera sido necesario.