

Experiencia a largo plazo con la prótesis híbrida E-vita Open en el tratamiento de la patología aórtica compleja



Acuña Pais, Beatriz; Legarra Calderón, Juan José; Casals Pamplín, Rocío; Piñón Esteban, Miguel Ángel; Lugo Adán, Julio César; Molina Seguil, Daniel; Ajhuacho Rentería, Narda Waleza; Sisinni Ganly, Consuelo María; Martínez Cereijo, José Manuel; Casquero Villacorta, Elena; Rasheed Yas, Subhi

XXV CONGRESO NACIONAL
SOCIEDAD ESPAÑOLA DE CIRUGÍA
CARDIOVASCULAR Y ENDOVASCULAR
Santander 17-20 Junio 2020

Introducción

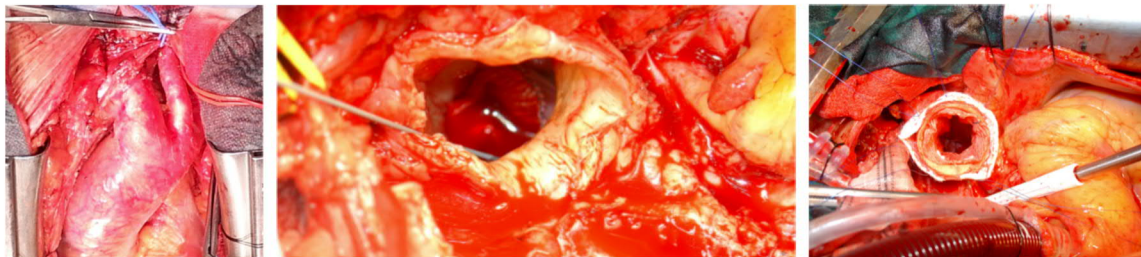
La patología aórtica torácica extensa representa un desafío. La trompa de elefante congelada (FET) facilita su resolución, bien en 1 o 2 tiempos.

Objetivos

Presentamos nuestra experiencia de 13 años con la prótesis híbrida E-vita Open.

Material y método

Desde 2007, intervenimos 56 pacientes (p), 82.1% varones, mediana 69,5 (38-83 años). Indicaciones: disección 42p (74.9%), aneurisma crónico 10p (17.9%), otras 4p (7.2%). Reintervenciones 19p (33.9%). Cirugías emergentes 8 (15,4%).



Resultados

Procedimientos concomitantes (16p- 28.6%): extensión distal de la prótesis 3p (5.4%), cirugía de raíz 10p (17.9%), revascularización miocárdica 3p (5.4%).

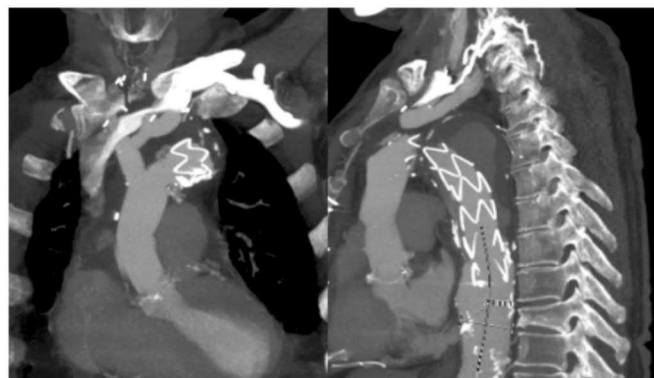
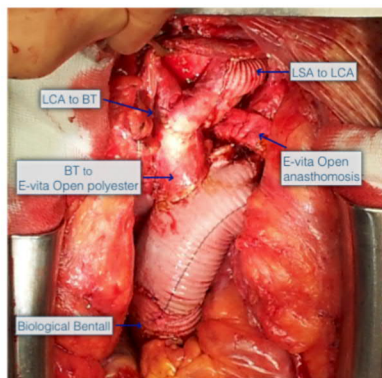
Mortalidad hospitalaria del 17,9% (10p) y del 11,4% (4p de los 35p intervenidos) desde 2012. Presentaron ictus 5p (9.1%) y paraplegia 5p (9.1%).

En un segundo tiempo quirúrgico electivo, 9p (19.6%) recibieron tratamiento endovascular en el segmento aórtico distal.

Se realizó seguimiento mediante AngioTAC periódico, 3.7 ± 3.4 años.

Observamos no progresión de enfermedad en el segmento aórtico cubierto por la prótesis en 40p (95,2%); distal en 24p (57.1%); 1p (2.1%) precisó cirugía de sustitución de aorta toracoabdominal.

La supervivencia a 1 y 3 años fue del 95.4% y 72.6%, respectivamente.



Conclusiones

La cirugía de FET permite y facilita un tratamiento extenso de la aorta torácica enferma, obteniéndose buenos resultados con experiencia. La prótesis híbrida E-vita Open presenta una excelente zona de anclaje para un remodelado aórtico distal.

